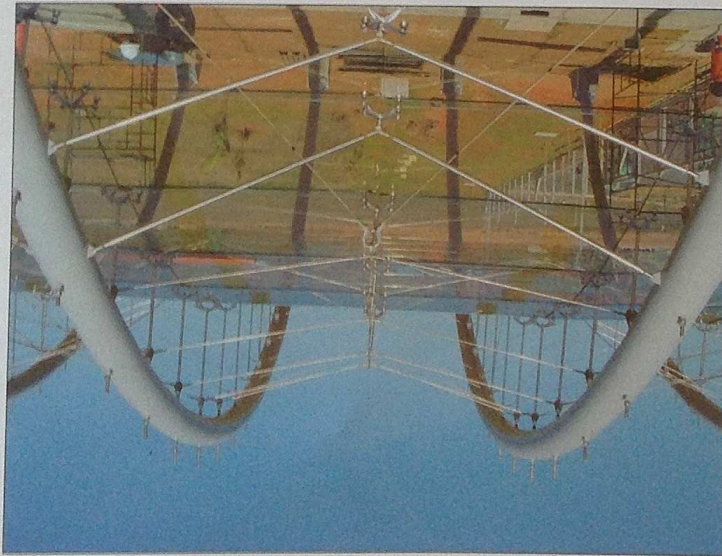


LENÇOL DE VIDRO NA CEBRACE

Engenharia de Projetos. O projeto foi supervisionado pela Pilkington e pelo engenheiro Angelo Arruda



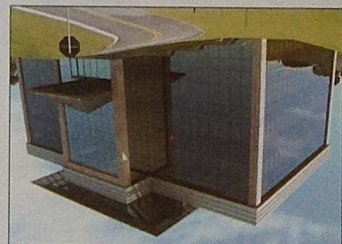
Um passa pelo quilômetro 84 da BR-101, na altura da cidade de Barra Velha (SC)

é surpreendido por um deslumbrante visual. Mas não se trata apenas do azul do mar. O que vem chamando atenção de todos é uma inovadora construção, chamada de "lençol de vidro", localizada na portaria da quarta unidade fabril da Cebrace Cristal Plano, empresa que atua na fabricação do cristal float. Com quatro grandes arcos metálicos que dão o suporte e 112 placas de vidro medindo 1,875 metros por 1,20 metros, totalizando uma área de 252 metros quadrados, o lençol de vidro mede 15 por 16 metros e está suspenso por cabos de aço e tirantes, de forma total-

mente autoportante. Esses cabos suportam as "aranhas" feitas de aço inox, Sistema TG System da Pilkington que sustentam os vidros do tipo laminado temperado incolor.

inédito no Brasil e altamente sofisticado sob o ponto de vista técnico, a Cebrace contratou a empresa paranaense Engvevidros Engenharia de Fachadas e Coberturas de Vidro que contou com a assessoria da Andrade Rezende

ARQUITETURA E TECNOLOGIA DE PONTA LACTEC DESTACA-SE POR SUA



Foi inaugurada em 2004, a nova sede do Lactec - Instituto de Tecnologia para o Desenvolvimento. A obra é constituída por uma estrutura de concreto corada por uma pirâmide metálica toda envidraçada, de base quadrada de 24,6 por 24,6 metros, que cobre mais da metade da projeção da edificação. Há uma pirâmide de 10 por 10 metros que forma um toldo nos fundos da obra, além de uma meia pirâmide que forma um toldo de vidro na entrada principal da obra. O projeto foi assinado pela arquiteta Francis Meister.

A Engvevidros foi responsável por todo o revestimento da edificação, das fachadas à cobertura. É uma estrutura de concreto coberta em quase sua área total por uma pirâmide de aço, alumínio e vidro.

A Engvevidros desenvolveu uma solução completa para a obra do Museu Oscar Niemeyer. O trabalho teve início com o suporte à construção na licitação e detalhamento técnico do projeto, junto ao escritório do Arqº Oscar Niemeyer. Na sequência, a empresa executou as esquadrias e painéis de vidro com altura de até 17 metros. Forneceu e montou as fachadas de vidro tipo "Structural Glazing", em que os vidros são fixados à esquadria e colados com silicone



O destaque é que cada fachada é formada por uma estrutura de aço revestida nos dois lados por painéis de vidros. Entre os vidros, há um brise tipo colmeia constituído por hexágonos de alumínio. Ambos os lados do "Structural Glazing" serão com vidros laminados, na cor cinza.

expediente

ENGEVDROS

Jornalistas Responsáveis:
Brunna Staviz MT 4576/1916
Gecsur de Bortolli Junior MT 4684 PR
Intervalo Comunicação

Fotografia:
Marcelo Anielo
Edição Gráfica:
Leandro Taques - RT Press
Tiragem 2.000 exemplares

Engvevidros Engenharia de Fachadas e Coberturas de Vidro.
Rua 24 de Maio, 1.230 - Bairro Rebouças
Curitiba - PR - CEP 80.230-080
Fone: (41) 332-5335 Fax: (41) 332-6878
www.engvevidros.com.br
engevidros@engevidros.com.br